



MANUAL DE USUARIO

Aplicativo móvil para el reporte del producto Espacios Públicos de Juego para niños y niñas de 0 a 5 años

SEGUNDA EDICIÓN DEL SELLO MUNICIPAL

**(Juegos implementados y mejora del espacio público de juego según el nivel de
la municipalidad participante)**

1. INTRODUCCIÓN

La aplicación móvil realiza el registro de información de un espacio público de juego con dos juegos, cada uno de ellos con una captura de foto. Estos registros posteriormente son enviados al MIDIS.

Debe tener presente que si su inscripción corresponde al primer nivel del Sello Municipal (Implementación de parque y juegos) deberá enviar las fotos del parque y juegos implementados. Pero si su inscripción corresponde al segundo nivel del Sello Municipal (mejora del parque y juegos implementados) deberá enviar las fotos de las mejoras realizadas sobre el parque y juegos registrados en la primera etapa.

Nota: Si en la Primera Edición del Sello Municipal instaló el aplicativo, para esta Segunda Edición tendrá que desinstalarlo y volverlo a instalar. Los pasos para desinstalar el aplicativo son los siguientes:

- Ingresar en “Ajustes”.
- Seleccionar la opción “Aplicaciones”.
- Seleccionar “Sello Municipal”.
- Seleccionar la opción “Desinstalar”.

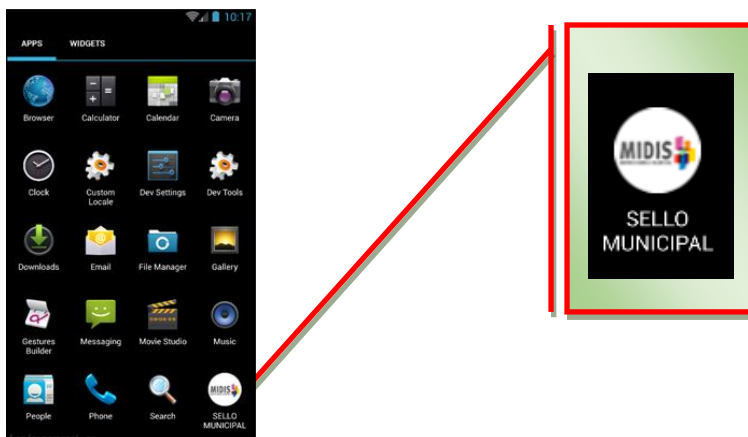
2. ESPECIFICACIONES DE LAS FOTOS A SUBIR EN EL APLICATIVO

MUNICIPALIDADES PRIMERA EDICION	FOTO 1: Juego de niños menores de 2 años
	FOTO 2: Juego de niños menores de 5 años
MUNICIPALIDADES SEGUNDA EDICION	FOTO 1: Nuevas implementaciones realizadas en el espacio público de juego
	FOTO 2: Foto panorámica de los dos juegos reportados en la primera edición

3. APLICATIVO MOVIL – SELLO MUNICIPAL

Paso 1: Descargar desde el Play Store la aplicación **SELLO MUNICIPAL**, luego de su descarga, la aplicación se instalará automáticamente.

Paso 2: Una vez instalada la aplicación desde el menú principal del dispositivo móvil, busque el ícono de la aplicación **SELLO MUNICIPAL** y selecciónelo.



Paso 3: Aparecerá la pantalla inicial de la aplicación y posteriormente mostrará la pantalla de inicio de sesión.



Pantalla inicial



Pantalla de inicio de sesión

Paso 4: Digite su nombre de usuario y su contraseña en los campos correspondientes, luego seleccione el botón ingresar.

Nota: Recuerde que si es la primera vez que accede a la aplicación, el dispositivo móvil debe contar con una conexión a internet.

La aplicación validará que los datos ingresados sean correctos, esto puede tardar unos minutos, dependiendo de la conexión a internet.

Paso 5: Luego de validar el ingreso a la aplicación, se mostrará la pantalla **MENÚ PRINCIPAL**.



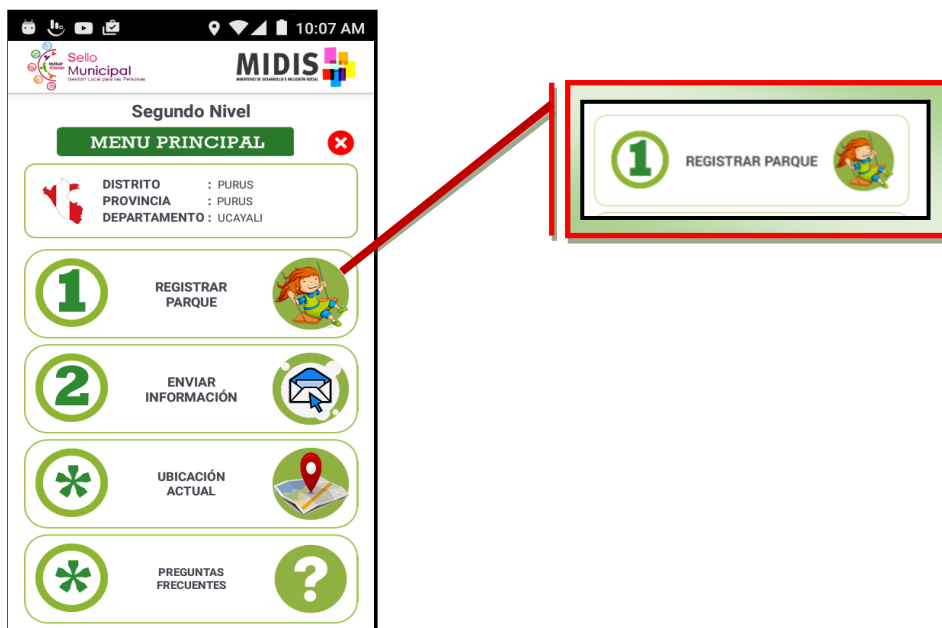
Opción 1 - Registrar Parque: Desde esta opción accederá al registro del parque y juegos.

Opción 2: Enviar Información: Esta opción le permitirá enviar la información registrada en la opción nro 1.

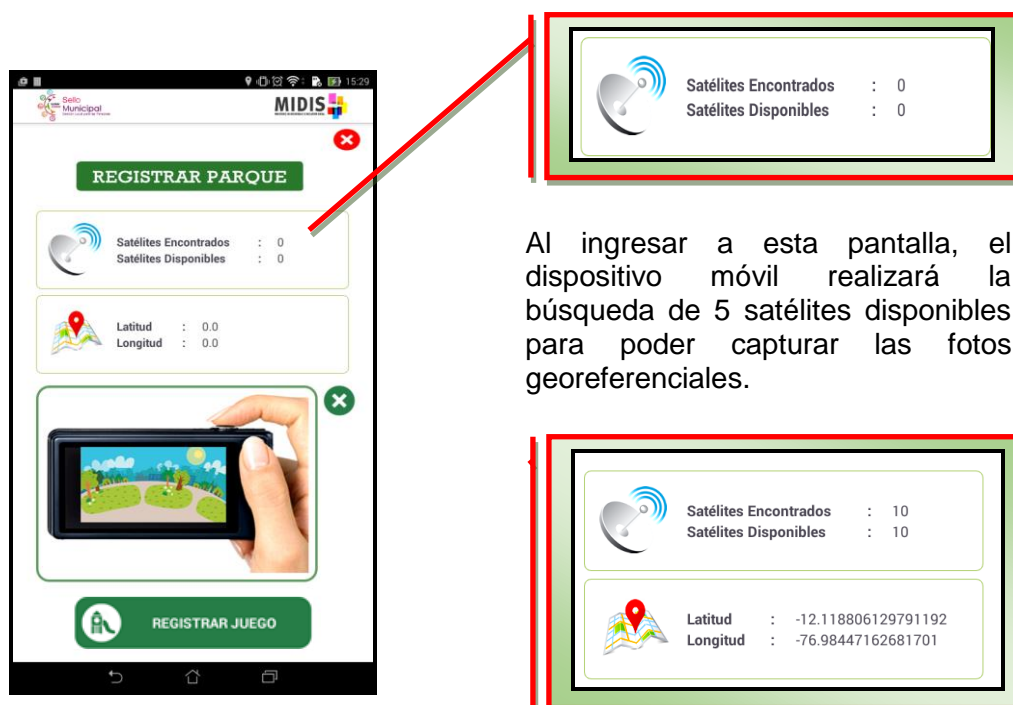
Ubicación Actual: Muestra su ubicación geográfica.

Preguntas Frecuentes: Muestra consultas frecuentes de los usuarios.

Paso 6: Seleccione la opción REGISTRAR PARQUE.



Paso 7: Se mostrará la pantalla registro de parque, con las opciones necesarias para la captura de la foto del parque.



Cuando el dispositivo móvil ubique 5 satélites disponibles mostrará las coordenadas de ubicación (Latitud y Longitud) y habilitará la opción para capturar la foto.



Paso 8: Proceda a capturar la foto del parque usando el Capturador de Foto.



Paso 9: Luego de capturar la foto elija el botón **REGISTRAR JUEGO** y acepte el mensaje de confirmación.



Paso 10: En la pantalla registrar juego, aparecen dos pestañas en la parte superior, en cada una de ellas deberá registrar la información correspondiente del juego.



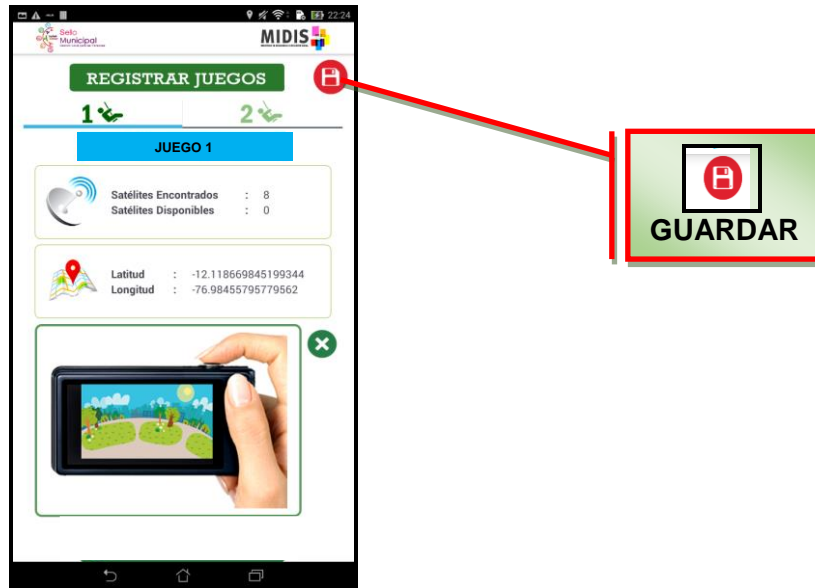
Paso 11: Proceda a capturar la foto de cada juego. Utilice las pestañas para cambiar del juego 1 al juego 2.



Y el Capturador de Foto.



Paso 12: Para terminar, seleccione el botón **GUARDAR**.



Retornará al menú principal.

Paso 13: Seleccione enviar información.

Nota: Recuerde que para enviar la información su dispositivo móvil debe contar con una conexión a internet.

Nota: Solo puede enviar la información una vez, antes de hacerlo, asegúrese que la información registrada sea la correcta. Una vez enviada la información, no podrá realizar modificaciones.



Al finalizar el envío de información la aplicación le mostrará un mensaje de confirmación.